

令和6年度上里東小学校
4年学年通信

4年
学年通信

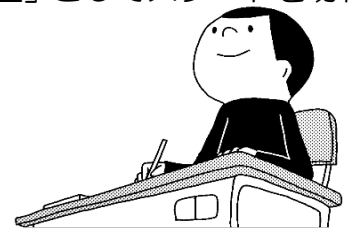
ポジティブ

令和7年2月28日

豊かに学び、夢と笑顔と「ありがとう」「元気な返事」「元気な挨拶」があふれる上里東小学校

学年のしめくくりをしっかりと

寒い日がまだまだ続きますが、ふと気がつくと、木の枝には新しい芽がふくらんできています。学校生活も年度のしめくくりの時期になりました。もうすぐ5年生、高学年の仲間入りです。今月は、4年の学習のまとめをしながら「下級生の手本となれる5年生」としてスタートを切れるように意識を高めていってほしいと思います。



3月の行事予定

日	曜日	行事等	日	曜日	行事等
4	火	6年生を送る会	18	火	表彰朝会 5時間
5	水	5時間	19	水	4時間
6	木	東っ子タイム	20	木	春分の日
11	火	表彰朝会 5時間	21	金	4時間 給食最終日
12	水	クラブ活動(最終)	24	月	卒業式 1～4年臨時休業日
13	木	開校記念日	25	火	3時間
14	金	5時間 通学班編制 一斉下校	26	水	3時間 修了式 一斉下校 春休み(～4月7日(月)まで)

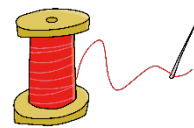
6年生を送る会の練習、がんばっています！



卒業式について

4年生は今年度も卒業式に参加しません。24日(月)は臨時休業日となります。ご家庭での過ごし方について、事前に話し合っておいてください。

裁縫セットの記名について



裁縫セットが届きましたら、箱と、中身の細かいもの（糸巻き台紙、まち針、指ぬき等）にも記名をしておいてください。

紛失しやすいものばかりですので、ご協力よろしくお願いします。



6年生を送る会

4日(火)に6年生を送る会が予定されています。4年生は、6年生にお世話になった気持ちをこめて、呼びかけや歌、クイズを行う予定です。

限られた時間の中でしっかりと気持ちが伝えられるように練習しています。ご家庭で練習することもあるかもしれませんが、よろしくお願いいたします。



春休みについて

27日(木)から春休みとなります。後日配布する学年便りをよく読んでいただき、規則正しく過ごせるようにしていただけたらと思います。5年生へ向けて、学習用具の準備や4年生の復習に取り組んでください。よろしくお願いします。

