

令和6年度上里東小学校  
4年学年通信

4年  
学年通信

# ポジティブ

令和6年10月1日

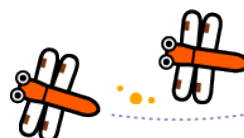
豊かに学び、夢と笑顔と「ありがとう」「元気な返事」「元気な挨拶」があふれる上里東小学校



暑さが和らぎ、過ごしやすい季節となりました。2学期が始まり1か月が過ぎ、子供たちは勉強に運動に、毎日頑張っていて取り組んでいます。26日(木)には、防災学習センターの見学や、はにわの館での体験活動を通して、様々な学習をすることができました。

また、10月は運動会があります。体調管理を行いながらの開催となりますので、御理解と御協力をお願いいたします。

## 10月の行事予定



2日(水)	全校朝会 非行防止教室	18日(金)	運動会準備 4時間日課
3日(木)	運動会練習開始(全体1)	19日(土)	運動会(午前中のみ)
7日(月)	運動会全体練習2	20日(日)	運動会予備日1
9日(水)	運動会全体練習3 5時間日課	21日(月)	振替休業日
10日(木)	運動会全体練習4	22日(火)	運動会予備日2
15日(火)	運動会全体練習5	26日(土)	学校公開日 3時間 給食なし 11:40下校
16日(水)	5時間日課	28日(月)	振替休業日
17日(木)	運動会予行練習	31日(木)	5時間日課

### 【彫刻刀の申し込みについて】

図工の授業で彫刻刀を使用します。

以前申し込み用封筒を配付しました。申し込みの際は安全に活動できるよう「安全カバーがついているもの」から選んでいただきたいと思います。また、セットのものを注文するようお願いいたします。購入を希望する場合は、申し込み用封筒に代金を入れて10月7日(月)までに担任に御提出ください。よろしくお願いいたします。

# 読書の秋

さわやかな気候となり、夜も長く、読書には最適の季節になりました。たくさんのお本に出会い、心を豊かにしていけたらと思います。

上里東小学校では、毎週木曜日の朝に全校読書に取り組んでいます。また、秋の読書月間も始まります。読書で落ち着いた一日のスタートを切り、たくさんのお本を読んでほしいと思います。ぜひ、御家庭でも取り組んでみてください。



# 学校公開

10月 26日（土）に学校公開を予定しています。

各クラスで実施する授業につきましては、後日お知らせします。



# 運動会について

今年度の運動会も、午前中のみで行います。

運動会練習は3日から始まります。練習が始まると、体育の授業がない日でも体育着を使用します。学校でも健康観察を随時行っていますが、御家庭でも子供たちの健康管理の御協力をお願いいたします。詳しい練習日程は連絡帳等でお知らせしますが、天候等で変更することもありますので、御理解のほど、よろしくお願い致します。また、タオルや水筒は毎日持たせてください。



## 社会科見学へ行ってきました！！

