



# かえで

夢と笑顔と「ありがとう」が  
あふれる 上里東小学校  
令和3年 4月30日  
第3号

上里の子供たちを育てる合言葉：あいさつ、返事、靴そろえ、集中した清掃（膝つき清掃）



木々の緑が美しく、色とりどりに咲く花が心を和ませてくれます。4月8日に1学期の始業式・入学式を行いました。もう4月が終わり、5月となります。校庭を渡る風も心地よく、過ごしやすい季節を迎えました。



子供たちは、新しいクラスにも慣れ、元気に遊び、落ち着いて学習に取り組んでおります。大型連休を前に心もワクワクしていることでしょう。新型コロナウイルス感染への心配は尽きませんが、十分留意の上、連休を過ごしていただきますようお願い申し上げます。

## 健康・安全は全てに優先する！

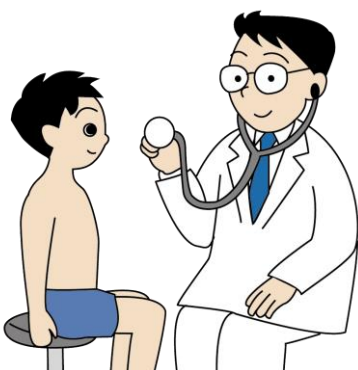
子供たちが、朝、元気に家を出て、安全に登校し、安全に学校生活を送り、安全に家に帰る。当たり前のことですが、このことが何より大事なことであり、学校が家庭や地域と連携して実現していかなければならないものと考えています。学力や体力を付けさせることももちろん大切なことですが、心身ともに健康で、安全が確保されていなければ、何も始まりません。家庭や地域の理解や協力がなければ成し遂げられないことでもあります。どうぞよろしくお願いいたします。



登下校の見守り ありがとうございます。



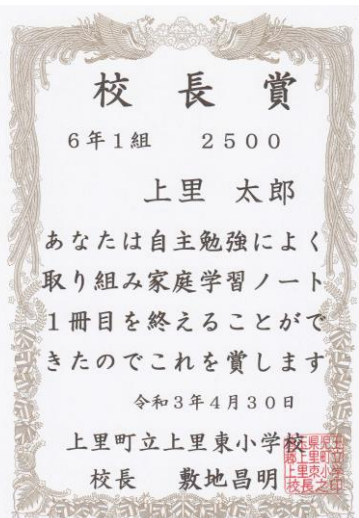
自転車免許講習4年 5月11日に実施予定  
交通安全教室1年 5月10日に実施予定



学校医等による健康診断も実施・予定されています。治療等が必要なものについては、早めに医師の診断を受け、治療してもらおう等、よろしくお願いいたします。



避難訓練（6日）及び引き渡し訓練（13日）も実施予定です。御協力をよろしくお願いいたします。



# 家庭学習の充実

“積小為大”

学力向上においては、日々の授業の充実と家庭学習の充実が必要不可欠なものと考えております。家庭学習については、ノートが1冊終わるごとに「校長賞」として賞状を授与してまいりました。今年度も引き続き行っていきます。昨年度は、児童数603名で2,298冊となりました。1冊でも提出した児童は421人。たくさんの児童が一生懸命に家庭学習に取り組んでくれました。そこで、今年度は児童数567名で2,500冊、提出児童425人という目標を立てました。高過ぎる目標かと思いましたが、やりがいのある目標ととらえ、児童の意欲を高めながら取り組んでいきます。家庭で少しの時間でも学習に取り組める習慣が確立しますよう御協力をお願いいたします。授業の充実については、授業研究会等をとおして、教師が相互に研鑽できるよう努力してまいります。

【令和3年度の目標】  
2,500冊 425人



## 児童数・学級数

令和3年4月3日現在

学年		1	2	3	4	5	6	特支	計	前年度比
児童数	男	42	47	37	53	50	48	15	292	-6
	女	48	31	38	44	50	55	9	275	-28
	計	90	78	75	97	100	103	24	567	-34
学級数		3	3	3	3	3	3	5	23	0

## 挨拶運動

4月10日～4月16日  
PTA役員による挨拶運動

が実施されました。(右写真) いつでも・どこでも自然と挨拶が交わされる地域・学校を目指して、本年度も取組を続けてまいります。

【本校の4月の生活目標】

- 進んで挨拶をしましょう！
- 時刻を守りましょう！



## 5月の主な行事等

日	曜	行事等	日	曜	行事等
1	土		16	日	
2	日		17	月	聴力2年
3	月	憲法記念日	18	火	県学力・学習状況調査4～6年 内科検診2・3年
4	火	みどりの日	19	水	クラブ 聴力1年
5	水	こどもの日	20	木	
6	木	B5 教育相談 避難訓練	21	金	
7	金	B5 教育相談	22	土	
8	土		23	日	
9	日		24	月	
10	月	交通安全教室1年 眼科検診 心肺蘇生研修	25	火	
11	火	自転車免許講習4年 内科検診1年・な	26	水	耳鼻科健診2・4・6年・な
12	水	全校朝会 委員会 聴力5年	27	木	全国学力・学習状況調査6年 耳鼻科健診1・3・5年
13	木	歯科健診1～3年 引き渡し訓練	28	金	P T A 理事会
14	金	聴力3年	29	土	P T A 資源回収～6 / 1 まで
15	土		30	日	
			31	月	

